

## คู่มือสำหรับประชาชน

งานที่ให้บริการ	การออกใบอนุญาตให้ทำการค้าสัตว์และซากสัตว์
หน่วยงานที่รับผิดชอบ	สำนักงานปศุสัตว์จังหวัดยโสธร (ฝ่ายบริหารทั่วไปและกลุ่มพัฒนาสุขภาพสัตว์)

### ขอบเขตการให้บริการ

สถานที่/ช่องทางการให้บริการ  
ฝ่ายบริหารทั่วไปและกลุ่มพัฒนาสุขภาพสัตว์  
โทรศัพท์ : 045-712527 ต่อ 13,14  
045724389

ระยะเวลาเปิดให้บริการ  
วันจันทร์ ถึง วันศุกร์  
(ยกเว้นวันหยุดที่ทางราชการกำหนด)  
ตั้งแต่เวลา 08.30 -12.00 ๐. ถึง 13.00-16.30 น.

### หลักเกณฑ์วิธีการและเงื่อนไขในการยื่นคำขอ

พระราชบัญญัติโรคระบาดสัตว์ พ.ศ.2558 (บังคับใช้ตั้งแต่วันที่ 3 มีนาคม 2558) หมวด 2 การขออนุญาต การออกใบอนุญาต และหน้าที่ของผู้รับใบอนุญาต มาตรา 24 เพื่อประโยชน์ในการป้องกันและควบคุมโรคระบาด สัตว์หรือซากสัตว์ ผู้ใดทำการค้าหรือหากำไรในลักษณะคนกลางซึ่งสัตว์หรือซากสัตว์ดังต่อไปนี้ ต้องได้รับใบอนุญาต จากนายทะเบียน

1. ช้าง ม้า โค กระบือ แพะ แกะ กวาง สุนัข หมูป่า สุนัข แมว
2. นก ไก่ เป็ด ห่าน รวมถึงไข่สำหรับใช้ทำพันธุ์
3. ซากสัตว์ของสัตว์ตาม (1) หรือ (2)
4. สัตว์หรือสัตว์ชนิดอื่นตามที่รัฐมนตรีประกาศกำหนด

การขออนุญาตและการออกใบอนุญาต ให้เป็นไปตามหลักเกณฑ์ วิธีการและเงื่อนไขที่อธิบดีประกาศ กำหนด

มาตรา 25 เพื่อประโยชน์ในการป้องกันและควบคุมโรคระบาดอันเกิดจากน้ำเชื้อสำหรับผสมพันธุ์หรือ เอ็มบริโอของสัตว์ ผู้ใดขาย จำหน่าย จ่าย แจก แลกเปลี่ยน หรือมีไว้เพื่อขายซึ่งน้ำเชื้อสำหรับผสมพันธุ์หรือ เอ็มบริโอของช้าง ม้า โค กระบือ แพะ แกะ กวาง สุนัข หมูป่า หรือสัตว์ชนิดอื่นตามที่รัฐมนตรีประกาศกำหนด หรือ มีพ่อพันธุ์ของสัตว์ดังกล่าวเพื่อให้บริการผสมพันธุ์แก่สัตว์ของบุคคลอื่นโดยวิธีธรรมชาติต้องได้รับใบอนุญาตจากนายทะเบียน

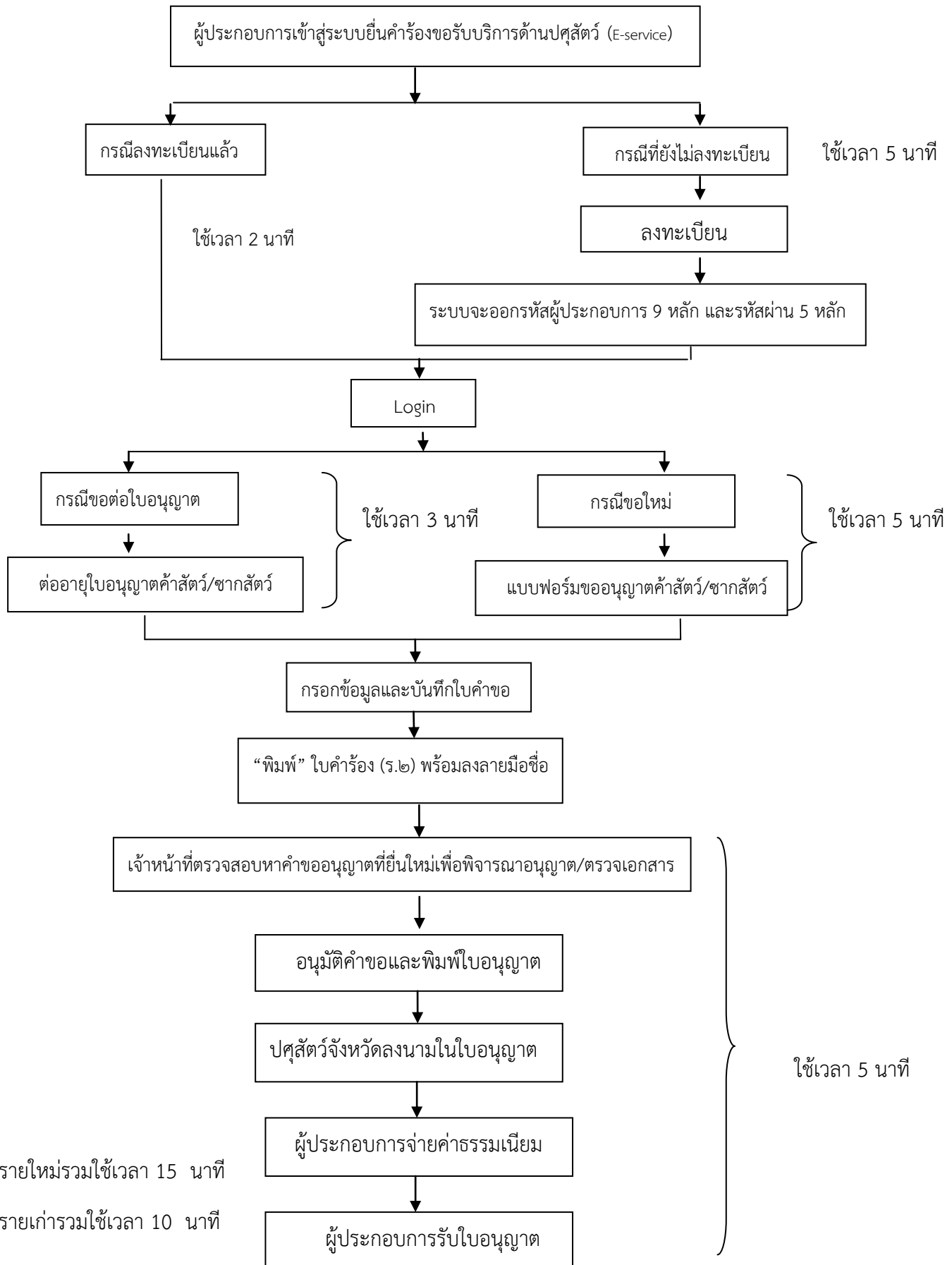
การขออนุญาตและการออกใบอนุญาต ให้เป็นไปตามหลักเกณฑ์ วิธีการและเงื่อนไขที่อธิบดีประกาศ กำหนด

หมายเหตุ ขณะนี้ยังคงใช้กฎกระทรวงเดิม เนื่องจากกฎกระทรวงที่ออกตามความในพระราชบัญญัติ โรคระบาดสัตว์ พ.ศ.2558 ยังมิได้ออกมาบังคับใช้

1. กฎกระทรวงกำหนดการควบคุมการค้าสัตว์และซากสัตว์ พ.ศ.2552 (บังคับใช้ตั้งแต่วันที่ 20 มีนาคม 2552)
2. กฎกระทรวงกำหนดค่าธรรมเนียมและยกเว้นค่าธรรมเนียมเฉพาะกรณี ตามกฎหมายว่าด้วยโรคระบาด สัตว์ พ.ศ. 2546 (บังคับใช้ตั้งแต่วันที่ 1 มิถุนายน 2546)

ขั้นตอนและระยะเวลาให้บริการ

ขั้นตอนสำหรับผู้ประกอบการ ในการขอรับบริการ ขอ-ต่อ ใบอนุญาตค้าสัตว์และซากสัตว์  
โดยระบบ E-service



## รายการเอกสารหลักฐานประกอบ

เอกสารหรือหลักฐานที่ต้องใช้

1. สำเนาบัตรประชาชน จำนวน 1 ฉบับ
2. ใบอนุญาตให้ทำการค้าสัตว์และซากสัตว์ (ร.10) ฉบับเก่า (สำหรับผู้ต่ออายุ) จำนวน 1 ฉบับ
3. สำเนาทะเบียนพาณิชย์ (สำหรับผู้ประกอบการที่เป็นนิติบุคคล) จำนวน 1 ฉบับ

## ค่าธรรมเนียม

1. ค่าธรรมเนียมใบอนุญาตให้ทำการค้าสัตว์

- 1.1 ใบอนุญาตให้ทำการค้าสัตว์ภายในจังหวัด 100 บาท
- 1.2 ใบอนุญาตให้ทำการค้าสัตว์ที่ราชอาณาจักร 400 บาท
- 1.3 ใบอนุญาตให้ทำการค้าสัตว์ส่งต่างประเทศ 2,000 บาท

2. ค่าธรรมเนียมใบอนุญาตให้ทำการค้าซากสัตว์

- 2.1 ใบอนุญาตให้ทำการค้าซากสัตว์ภายในจังหวัด 20 บาท
- 2.2 ใบอนุญาตให้ทำการค้าซากสัตว์ที่ราชอาณาจักร 100 บาท
- 2.3 ใบอนุญาตให้ทำการค้าซากสัตว์ส่งต่างประเทศ 400 บาท

## การรับเรื่องร้องเรียน

ถ้าการให้บริการไม่เป็นไปตามข้อตกลงที่ระบุไว้ข้างต้นสามารถติดต่อเพื่อร้องเรียนได้ที่สำนักงานปศุสัตว์

จังหวัดยโสธร โทรศัพท์ 045 715412 หรือเว็บไซต์ <http://pvlo-yst.dld.go.th>